

CROWN

ecologic™

Clean Environment. Smart Business.





ข้อความจาก ประธาน

สองเหตุผลหลักแห่งความสำเร็จของ Crown ในด้านความยั่งยืนนั้นมาจากแรงผลักดันและความมุ่งมั่นของเหล่าพนักงานในการคำนึงถึงความยั่งยืนเป็นอันดับแรกในทุกสิ่งที่พวกเขาทำ หลายคนจะบอกคุณว่าแรงผลักดันนี้มาจากความเชื่อที่ว่า การปกป้องธรรมชาติเป็นเรื่องที่พึงกระทำอยู่แล้ว และความสำเร็จหลายอย่างของเราจากแนวคิดรากหญ้านี้เอง

ในขณะเดียวกัน ความสำเร็จของเราในฐานะบริษัทก็เพิ่มมากขึ้นเมื่อเราใช้ประโยชน์จากพลังและความมุ่งมั่นของพนักงานต่อความยั่งยืนผ่านโปรแกรม เช่น Crown ecologic เพียงแค่ความคิดเดียวที่สามารถสร้างความแตกต่างในระดับท้องถิ่นก็สามารถสร้างผลลัพธ์ที่มากกว่าได้ เมื่อนำมาปรับใช้ในองค์กรระดับโลกของเราต่างก็ส่งผลต่อทั้งพนักงานและลูกค้าจำนวนมาก

โดยความคิดแต่ละความคิดนี้เมื่อรวมกันแล้วจะกลายเป็นแนวทางปฏิบัติทางธุรกิจอันชาญฉลาดซึ่งส่งเสริมให้เกิดสภาพแวดล้อมที่สะอาดและเสริมสร้างประสบการณ์ของพนักงานและลูกค้า ซึ่งเป็นเป้าหมายที่กำหนดไว้ในคำสัญญา ecologic ของ Crown เมื่อความพยายามด้านความยั่งยืนของเรา

พัฒนาเปลี่ยนแปลงไปนั้น ไม่ได้มีเพียงแต่วิธีการสื่อสารแนวคิดเท่านั้นที่เปลี่ยนไป แต่รวมถึงความสำเร็จที่มาจากความพยายามนั้นอีกด้วย รายงานฉบับนี้เป็นตัวอย่างของพัฒนาการจากการที่เราได้นำแนวคิดริเริ่มการรายงานผลแบบสากล (GRI) ซึ่งได้รับการยอมรับให้เป็นมาตรฐานสากลในการรายงานผลด้านความยั่งยืน

ในฐานะบริษัทที่เชี่ยวชาญด้านนวัตกรรม Crown จึงยังคงพัฒนาผลิตภัณฑ์และขั้นตอนต่อไปเพื่อให้ได้มาซึ่งความสามารถในการผลิตและประสิทธิภาพที่มากขึ้นจากวิธีที่เราและลูกค้าของเรานั้นประกอบธุรกิจในทุก ๆ วัน เราปฏิบัติต่อแนวคิด ecologic ของ Crown ด้วยจิตวิญญาณเดียวกันนี้ ด้วยการทำงานร่วมกับพนักงานของเราในทุก ๆ ระดับของบริษัทเพื่อนำความสร้างสรรค์ พลังงาน และความชอบของพวกเขามาค้นหาริธีเพื่อพัฒนาสภาพสังคม สิ่งแวดล้อม และเศรษฐกิจ เพื่อ คนในรุ่นต่อ ๆ ไป

การปกป้อง

สิ่งแวดล้อมนั้น

เป็นเรื่องที่พึงควร

กระทำ

Jim Dicke III
ประธาน

เสาหลักแห่งความยั่งยืน

จุดสนใจหลักของ Crown



สังคม/

พนักงานและชุมชนของ Crown

ความมุ่งมั่นต่อความยั่งยืนของ Crown นั้นเริ่มจากพนักงาน เนื่องจากพวกเขา ถูกทดสอบความเข้าใจว่าความประพฤติของตน ในแต่ละวันนั้นจะมีผลมากเพียงใดต่อความรับผิดชอบของ Crown ต่อความมุ่งมั่นเพื่อความยั่งยืน พนักงานของ Crown จึงตระหนักว่าการกระทำเล็ก ๆ สามารถรวมกันและสร้างความแตกต่างที่ยิ่งใหญ่ได้ พนักงานของ Crown อยู่เบื้องหลังความสำเร็จของบริษัท พวกเขามีพลังในการให้ข้อเสนอแนะและทำการตัดสินใจที่มีความรับผิดชอบต่อสิ่งแวดล้อมซึ่งสามารถปรับปรุงกระบวนการทั่วทั้งบริษัท

ความหลากหลายของพนักงานใน Crown ทำให้เกิดมุมมองที่แตกต่างกัน Crown นั้นสนับสนุนวัฒนธรรมที่ผู้คนมีความหลงใหล ซึ่งพนักงานรู้สึกมีแรงบันดาลใจ รู้สึกเป็นอันหนึ่งอันเดียวกัน และมีพลังในการสร้างความเปลี่ยนแปลง ความแน่นแฟ้นระหว่างพนักงานและเครือข่ายผู้นำและผู้สนับสนุนคนพิการช่วยให้ความคิดเห็นต่าง ๆ ในองค์กรต่างมีผู้เคารพและรับฟังทั่วทั้งองค์กร

ตั้งแต่การออกแบบรถยนต์แบบอัจฉริยะไปจนถึงการส่งมอบและขั้นตอนอื่น ๆ Crown มอ

แนวทางเพื่อความปลอดภัยที่ครอบคลุมซึ่งช่วยให้สถานที่ปฏิบัติงานของพนักงานของ Crown เองและพนักงานของลูกค้าเป็นสถานที่ที่ปลอดภัยและเจริญก้าวหน้าได้

โครงการเพื่อสุขภาพในภูมิภาคและโอกาสในการพัฒนาตนเองและความเป็นมืออาชีพนั้น ช่วยสนับสนุนให้พนักงานมีส่วนร่วมในแนวทางเพื่อความยั่งยืนของ Crown เช่น โครงการ Crown HealthWise มอการตรวจสุขภาพฟรี ทรัพยากรเพื่อการศึกษา และเคล็ดลับเพื่อช่วยพนักงานให้ใช้ชีวิตทั้งในที่ทำงานและที่บ้านได้อย่างเต็มที่

และโครงการ Crown Education Center มีหลักสูตรมากกว่า 150 หลักสูตรที่ออกแบบมาเพื่อช่วยให้พนักงานประสบความสำเร็จ ไม่ว่าจะในตำแหน่งงานปัจจุบันหรือในตำแหน่งที่

ตนเองอยากไปถึงในเส้นทางอาชีพ โดยโครงการฝึกอบรมเหล่านี้ยังครอบคลุมไปถึงโอกาสการพัฒนาตนเองที่ก่อให้เกิดผลลัพธ์มากกว่าแค่ในที่ทำงานอีกด้วย

พนักงานของ Crown เชื่อมมั่นในจิตวิญญาณแห่งการพัฒนาอย่างต่อเนื่อง และนำแนวทางเพื่อความยั่งยืนและรับผิดชอบต่อสิ่งแวดล้อมนี้ไปเผยแพร่ในชุมชนของพวกเขาเอง และความเชื่อมั่นนี้รวมเข้ากับความมุ่งมั่นของ Crown ในการพัฒนาและนำที่ดินและสิ่งปลูกสร้างกลับมาใช้ใหม่ ทำให้เกิดการดูแลพื้นที่สีเขียวและทำให้ชุมชนที่พวกเราใช้ชีวิตอยู่นั้นมีชีวิตชีวามากขึ้น

พนักงานของ Crown เป็นผู้อยู่เบื้องหลังความสำเร็จนี้



สิ่งแวดล้อม/

กระบวนการและ โรงงานของ Crown

การดูแลสภาพแวดล้อมเป็นวิถีชีวิตของ Crown มานานหลายสิบปีและบริษัทก็ต้องการที่จะคงไว้ซึ่งแนวทางในการรักษาสภาพแวดล้อมแบบหลากหลายมิติต่อไปในอนาคต Crown เชื่อว่าการดูแลสภาพแวดล้อมเป็นความรับผิดชอบและสิ่งที่ควรทำเพื่อคนรุ่นหลังในอนาคต

Crown ผลิตชิ้นส่วนส่วนใหญ่ที่ใช้ในรถยกของ Crown เองมากถึง 85 เปอร์เซ็นต์ ซึ่งต่างจากผู้ผลิตรายอื่นที่สั่งซื้อชิ้นส่วนส่วนมากจากผู้ผลิตรายอื่น กระบวนการบูรณาการแบบตั้งแบบไม่มีความสิ้นเปลืองของ Crown ช่วยให้ Crown สามารถควบคุมการออกแบบและการผลิตได้อย่างเบ็ดเสร็จ ด้วยการตั้งให้ความยั่งยืนเป็นเป้าหมายสูงสุด การควบคุมแบบเบ็ดเสร็จนี้ช่วยให้บริษัทสามารถปฏิบัติตามข้อกำหนดทางสิ่งแวดล้อมที่บริษัทอื่น ๆ ซึ่งสั่งซื้อชิ้นส่วนจากภายนอกนั้นไม่สามารถปฏิบัติตามได้

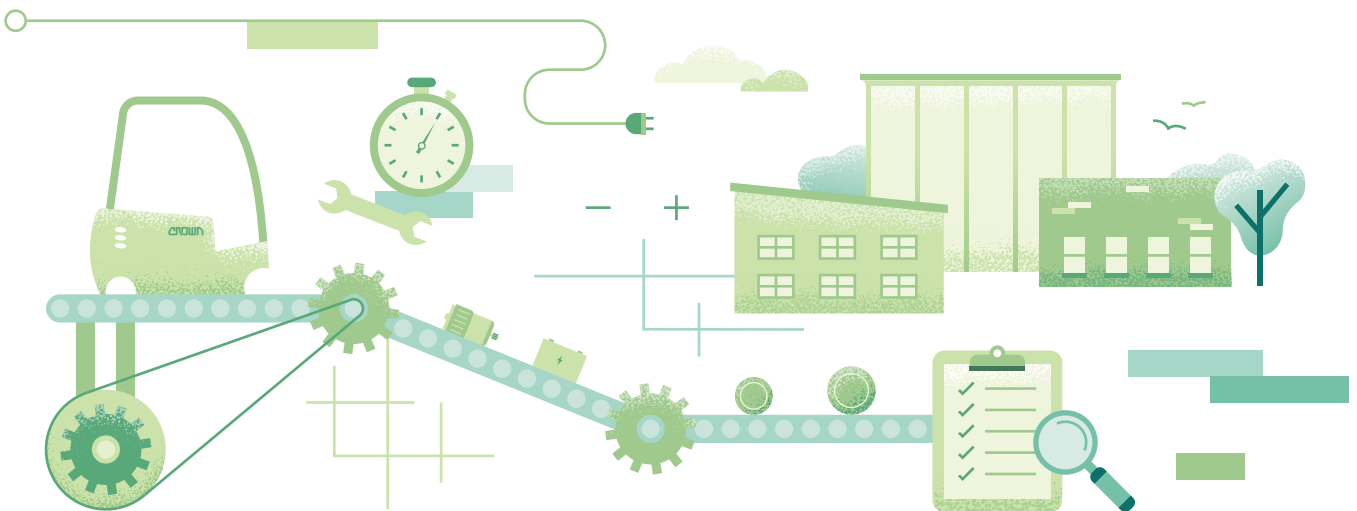
Crown

ผลิต ชิ้นส่วน

มากกว่า **85%**

ของชิ้นส่วนที่ใช้ใน

รถยกของ Crown



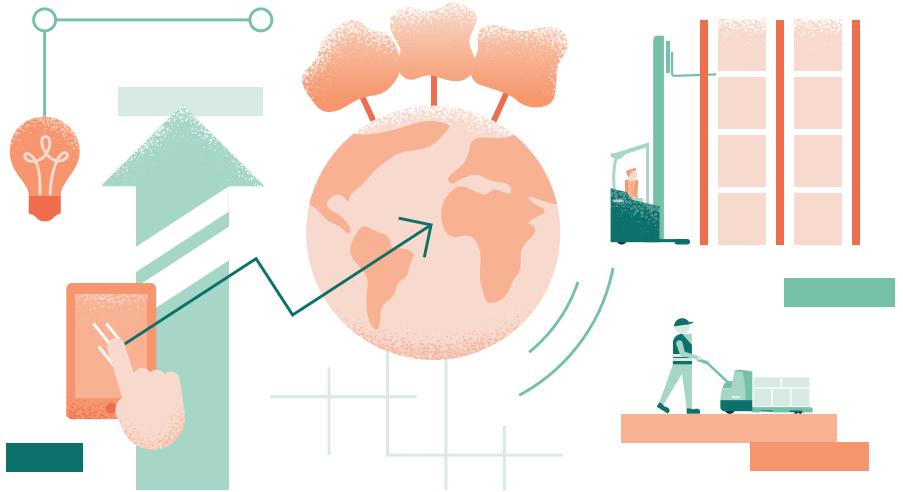
Crown พยายามอย่างหนักเพื่อที่จะเพิ่มประสิทธิภาพ ในขณะที่เดียวกันก็คงไว้ซึ่งโครงการต่าง ๆ ที่มีเป้าหมายลดความสิ้นเปลืองทั่วโลก ในทุก ๆ โรงงาน แนวทางปฏิบัติหลักคือการถนอมและลดการใช้เชื้อเพลิง โดยที่คงไว้ซึ่งระดับความปลอดภัย บริษัทพยายามที่จะค้นหาโอกาสในการสร้างความแตกต่างที่ยั่งยืนและนำมาปรับใช้อย่างไม่ลดละ เช่น การปรับปรุงคุณภาพอากาศ ลดปริมาณขยะ การใช้น้ำและพลังงาน และการเพิ่มประสิทธิภาพในการผลิตและรีไซเคิล Crown ยังดำเนินการริเริ่มโครงการใหม่ ๆ เพื่อ

ปรับปรุงประสิทธิภาพของห่วงโซ่อุปทานอยู่ตลอดเวลา เพื่อลดการปล่อยก๊าซที่มาจากขนส่งและการสร้างความสัมพันธ์ทางธุรกิจที่แน่นแฟ้นและถูกหลักจริยธรรมกับซัพพลายเออร์ไปพร้อมกัน โดยซัพพลายเออร์เหล่านี้จะต้องปฏิบัติตามกฎหมายที่เกี่ยวข้องกับแนวทางการจ้างงานและสิทธิมนุษยชนโดยเฉพาะอย่างยิ่งการป้องกันการใช้แรงงานเด็ก

Crown รู้สึกภาคภูมิใจกับโรงงานที่ได้รับสถานะว่าไม่มีการใช้การฟองลมและได้รับประกาศนียบัตร ISO 14001 ซึ่งเน้นย้ำถึงพันธสัญญาในการรักษาทรัพยากรและรักษาสภาพแวดล้อมในชุมชนที่สถานที่ปฏิบัติงานเหล่านี้ดำเนินงาน

ผลิตภัณฑ์ และเทคโนโลยีของ Crown

Crown รู้ว่า แนวทางอันชาญฉลาดและ ยั่งยืนนั้นสมเหตุสมผลทั้งในด้านธุรกิจ และสภาพแวดล้อม ในฐานะบริษัทระดับโลกที่มี สาขามากกว่า 80 ประเทศ Crown สามารถทำให้ ผลลัพธ์ของหลักการเพื่อความยั่งยืนซึ่งช่วย ช่วยประหยัดเวลา เงิน และทรัพยากรธรรมชาติ นั้นทวีคูณมากยิ่งขึ้น การออกแบบผลิตภัณฑ์ ให้ทำงานได้อย่างเต็มประสิทธิภาพสำหรับลูกค้า ช่วยให้ Crown สามารถขยายผลลัพธ์นี้ไปสู่ บริษัทมากมายทั่วโลก



- เนื่องจาก การดำเนิน
- งาน ทั่วโลก Crown
- สามารถทำให้
- ผลลัพธ์ของ
- แนวทางเพื่อความ
- ยั่งยืนนั้น ทวีคูณ
- มากยิ่งขึ้น

Crown ทำงานอย่างไม่ลดละที่จะมอบรถยก ประหยัดพลังงานคุณภาพสูงที่ใช้ชิ้นส่วนน้อยกว่า ต้องการการซ่อมบำรุงน้อยกว่า สร้างความสิ้นเปลืองน้อยกว่า และใช้งานได้นานกว่าผู้ผลิตเจ้าอื่น และเสริมสร้างประสบการณ์ของลูกค้าไปในเวลาเดียวกันด้วยความสามารถในการผลิตที่มากขึ้น ต้นทุนในการเป็นเจ้าของที่ต่ำลง และผลลัพธ์ต่อสิ่งแวดล้อมที่น้อยลง ทุก ๆ ผลิตภัณฑ์และบริการของ Crown นั้นได้รับการพิจารณาอยู่ตลอดเวลาว่าจะสามารถพัฒนาด้านสุขภาพและความปลอดภัยได้อย่างไร

Crown มีความหมายเดียวกับนวัตกรรม และมองหาวิธีการนำเทคโนโลยีใหม่ ๆ มาปรับใช้อยู่ตลอดเวลา เพื่อพัฒนาขั้นตอนการออกแบบและการผลิต รวมไปถึงความสามารถของรถยกอีกด้วย Crown ถือเป็นผู้นำในการใช้เทคโนโลยีเชื้อเพลิงไฮโดรเจนในการจัดการวัสดุ และยังเป็นผู้ผลิตรถยกเจ้าแรกที่มีเกณฑ์การรับรองเชื้อเพลิงสำหรับรถยกไฟฟ้า และยังมีการสร้างเกณฑ์ที่คล้ายกันนี้สำหรับแบตเตอรี่ลิเธียมที่มีประสิทธิภาพ ระบบจัดการรถยกและผู้ใช้

งาน InfoLink™ ที่ได้รับรางวัลของ Crown ระบบเบรก e-Gen™ พีเจอร์ Xpress Lower™ และเทคโนโลยีการรับสินค้าระยะไกล QuickPick™ เป็นเพียงส่วนหนึ่งของตัวอย่างที่แสดงให้เห็นวิธีที่เทคโนโลยีใหม่ ๆ ของ Crown นั้นสามารถช่วยให้ลูกค้ามีผลิตผล ประสิทธิภาพ และกำไรมากขึ้น และเหนือสิ่งอื่นใดคือการสร้างความยั่งยืน

แม้แต่ฝ่ายบริการลูกค้าของ Crown เองก็ใช้เทคโนโลยีใหม่ล่าสุดเพื่อตอบรับลูกค้าอย่างรวดเร็วและมีประสิทธิภาพ ระบบ Crown Integrity Service System™ ใช้งานบริการโทรศัพท์มือถือและรถบริการติดตาม GPS เพื่อให้บริการที่ทันเวลาและเชื่อถือได้ การซ่อมแซมและเปลี่ยนอะไหล่ภายในระยะเวลาที่สั้นที่สุด

การจัดการการใช้พลังงาน ลดความสิ้นเปลือง และยืดอายุการใช้งานของรถยกนั้นเป็นเพียงส่วนหนึ่งในวิธีที่ Crown ปฏิบัติตามแนวทางเพื่อความยั่งยืน ผลิตภัณฑ์ และเทคโนโลยีเพื่อมอบประโยชน์ทางธุรกิจให้แก่ลูกค้า

CROWN EQUIPMENT CORPORATION / นโยบายเพื่อความยั่งยืน

Crown มุ่งมั่นที่จะสนับสนุนความยั่งยืนโดยดำเนินงานด้วยวิธีที่มีความรับผิดชอบ ต่อสภาพแวดล้อม สังคม และธุรกิจ Crown พยายามทำให้การคำนึงถึงความยั่งยืนเป็นส่วนหนึ่งของแนวทางการทำธุรกิจเพื่อ ดำเนินความสัมพันธ์ที่ซื่อสัตย์ต่อ พนักงาน ลูกค้า ชัพพลายเออร์ ผู้รับจ้าง และชุมชน ดังนั้น Crown จึงยึดมั่นในหลักต่อไปนี้:

Crown สนับสนุนสถานที่ทำงานที่ยั่งยืนซึ่งปราศจากการแบ่งแยกและการคุกคามผ่านการจ้างงานและแนวทางในสถานที่ทำงานที่สุจริต Crown ยึดมั่นในการพัฒนาพนักงาน ผ่านการสร้างโอกาสการเจริญเติบโตในหน้าที่ และสนับสนุนความสมดุลระหว่างการใช้ชีวิตและการทำงาน

Crown ใช้ประโยชน์จากเทคโนโลยีและนวัตกรรมเพื่อสร้างโซลูชันการจัดการวัสดุที่สร้างมูลค่ามากขึ้นด้วยโดยใช้ทรัพยากรให้น้อยลง บริษัทนั้นมุ่งมั่นที่จะยืดอายุการใช้งานของผลิตภัณฑ์ทุกชิ้นให้ได้ยาวนานที่สุด เพิ่มช่วงเวลาการใช้งาน และปรับคุณภาพวัสดุให้เหมาะสมเพื่อความปลอดภัยและลดความเสี่ยงเพื่อเพิ่มประโยชน์ทางด้านสภาพแวดล้อมให้แก่ลูกค้า

Crown พยายามอย่างหนักเพื่อสร้างสภาพแวดล้อมการทำงานที่ปราศจากการบาดเจ็บและเป็นมิตรต่อสิ่งแวดล้อมด้วยโครงการอาสาสมัครที่เข้มงวดซึ่งสนับสนุนโดยความร่วมมือระหว่างเหล่าผู้นำ นักออกแบบเพื่อลดความเสี่ยง ผลิตภัณฑ์ ฝ่ายกระบวนการผลิต และพนักงานที่มีความรับผิดชอบและมีความรู้

Crown มุ่งมั่นที่จะรักษาสิ่งแวดล้อมและสนับสนุนการป้องกันการปล่อยมลพิษด้วยการดำเนินการตามกฎหมายที่มีผลบังคับใช้ทั้งหมด และสนับสนุนให้ซัพพลายเออร์ ผู้รับจ้าง และลูกค้าให้ปฏิบัติตามกฎหมายนี้

Crown ทำการประเมินและลดผลกระทบต่อสภาพแวดล้อม เช่น การใช้น้ำและพลังงาน จากสร้างขยะและการรีไซเคิล บรรจุภัณฑ์เพื่อความยั่งยืน และการขนส่งในกระบวนการการผลิต ผลิตภัณฑ์และบริการ



Crown นั้นมุ่งมั่นที่จะปรับปรุงระบบการจัดการสิ่งแวดล้อมของบริษัทเพื่อเสริมสร้างประสิทธิภาพทางด้านสิ่งแวดล้อม

นโยบายด้านความยั่งยืนของ Crown นั้นจะถูกระบุสื่อสารให้แก่พนักงาน ลูกค้า และผู้รับจ้าง และสาธารณชนสามารถรับรู้ได้ โดยนโยบายนี้จะได้รับการทบทวนอยู่ตลอด เพื่อคงไว้ซึ่งความเหมาะสมผลและความสอดคล้องตลอดทั้งบริษัท

ผู้ติดต่อทางด้านความยั่งยืน

สิ่งแวดล้อม/

Brian Duffy

ผู้อำนวยการด้านสิ่งแวดล้อมและความปลอดภัยในการผลิต

สังคม/

Randy Niekamp

รองประธานฝ่ายทรัพยากรบุคคล

ความยั่งยืนที่เห็นผล

ที่ Crown ความยั่งยืนนั้นเป็นมากกว่าเป้าหมาย แต่ยังเป็นค่านิยมที่ฝังรากลึกอยู่ในวัฒนธรรมองค์กรและแสดงออกมาในทุก ๆ ภาคส่วนของบริษัท ตั้งแต่กระบวนการธุรกิจ ไปจนถึงการออกแบบผลิตภัณฑ์ หรือจากความก้าวหน้าทางเทคโนโลยี ไปจนถึงโครงการอบรม Crown พยายามอย่างหนักเพื่อที่จะทำให้บริษัทและโลกใบนี้ดีขึ้นและยั่งยืนยิ่งขึ้น ผลลัพธ์ที่วัดได้นั้นเป็นหลักฐานว่าโครงการเหล่านี้ได้ผล

Crown ได้กลายเป็นผู้นำระดับโลกในอุตสาหกรรมการจัดการวัสดุ โดยมียอดขายประมาณ 3 พันล้านดอลลาร์สหรัฐฯ ในแต่ละปีและมีพนักงานทั่วโลกกว่า 15,000 คน โดยบริษัทมุ่งมั่นที่จะเป็นผู้นำด้วยการสร้างตัวอย่างที่เน้นย้ำความยั่งยืน การดูแลสิ่งแวดล้อม และ

แนวทางปฏิบัติทางธุรกิจที่สมเหตุสมผล ในฐานะบริษัทเอกชน ประเด็นเรื่องความยั่งยืนนั้นจะได้รับการส่งต่อถึง CEO และประธานของ Crown โดยตรง ความสำเร็จที่กล่าวถึงนี้ ซึ่งได้สร้างประโยชน์ให้แก่พนักงาน เสริมความแน่นอนให้แก่ชุมชน ช่วยเหลือลูกค้า และปกป้องสิ่งแวดล้อม ต่างก็แสดงให้เห็นถึงความก้าวหน้าที่ Crown นั้นได้ทำสำเร็จอย่างต่อเนื่อง โดยบริษัทจะส่งต่อความสำเร็จเหล่านี้เป็นประจำผ่านรายงานประจำทุกสองปี ซึ่งได้รับการตรวจทานแก้ไข และรับรองโดยฝ่ายบริหารของ Crown ตัวอย่างต่อไปนี้แสดงให้เห็นถึงความก้าวหน้าของ Crown ตั้งแต่การรายงานครั้งล่าสุด

การพัฒนา โซลูชัน

และการวัดผลลัพธ์

โซลูชันเหล่านี้คือส่วน

ประกอบหลักของ

โครงการเพื่อความ

ยั่งยืนของ Crown

ความเปลี่ยนแปลงที่แท้จริงนั้นเกิดขึ้นเมื่อแนวคิดกลายเป็นการกระทำ และเมื่อแบบแผนกลายเป็นผลิตภัณฑ์ และเมื่อข้อเสนอแนะกลายเป็นแนวทางแก้ปัญหา ต่อไปนี้เป็นช่วงเวลาที่มีความสำคัญขณะที่ Crown นั้นเติบโต ปรับตัว และเชื่อเพื่อประโยชน์ ให้ทั่วโลกอย่างต่อเนื่อง

สังคม/พนักงานและชุมชนของ Crown

เมื่อพนักงานรู้สึกว่าคุณค่า เป็นที่เคารพ และได้รับเชื้อใจ พวกเขาจะสามารถดูแลตนเอง ลูกค้ำ และชุมชนของพวกเขาได้ Crown เชื่อว่าชีวอนามัยของสมาชิกในทีมทุกคนเป็นสิ่งจำเป็นต่อความสำเร็จและความสำเร็จในชีวิตในชุมชนที่พวกเขาเหล่านั้นปฏิบัติงาน ปรัชญาที่บริษัทยึดถือมาเป็นนานในการให้ความสำคัญกับความเป็นอยู่ที่ดีของพนักงานนั้นต่างก็ได้รับการยอมรับไปปรับใช้ในปัจจุบันโดยผู้นำในบริษัทต่างๆ ทั่วโลก

สำหรับ Crown
พนักงานที่มีสุขภาพดี
คือเสาหลัก
ของบริษัทที่มี
ประสิทธิภาพ

นอกเหนือไปจากการมอบสวัสดิการแบบครอบคลุมที่ช่วยให้พนักงานมีเครื่องมือที่จะเจริญเติบโตและประสบความสำเร็จแล้ว Crown ยังมีโครงการลงทุนเกี่ยวกับสุขภาพ ความปลอดภัย และชุมชนต่างๆ ที่ประสบผลสำเร็จอีกด้วย พนักงานใหม่จะได้รับคู่มือพนักงานที่บอกรายละเอียดหลักปรัชญาของบริษัทและจะมีการปิดประกาศนโยบายต่างๆ ภายในบริษัทเพื่อสร้างการรับรู้

นอกจากนี้ Crown ยังสนับสนุนการสื่อสารที่โปร่งใสและเป็นประโยชน์ระหว่างพนักงาน ผู้ดูแล และฝ่ายทรัพยากรมนุษย์อีกด้วย และยังมีการฝึกอบรมด้วยวิธีต่างๆ เพื่อให้ความช่วยเหลือตลอด 24 ชั่วโมงในแต่ละวันอีกด้วย ตลอด 365 วันทั้งปีเพื่อช่วยเหลือพนักงานในการรายงานความกังวล

วัฒนธรรมความปลอดภัยของ Crown
ความปลอดภัย ถือเป็นเรื่องที่สำคัญที่สุดของ Crown การฝึกอบรมที่ครอบคลุมและเป็นไปอย่างต่อเนื่อง รวมถึงการเพิ่มการรับรู้อันตรายต่างๆ ในสถานที่ทำงาน และการให้ความรู้ต่อพนักงานเกี่ยวกับขั้นตอนการรายงานที่ถูกต้อง เป็นเพียงส่วนหนึ่งจากทั้งหมดของโครงการเพื่อความปลอดภัยที่สมาชิกทุกคนจากทุกภูมิภาคมีส่วนร่วม ปัจจัยสำคัญต่อความสำเร็จของวัฒนธรรมความปลอดภัยของ Crown ประกอบด้วย

- การมีส่วนร่วมและการให้พลังแก่พนักงาน
- การสนับสนุนจากฝ่ายบริหาร
- การให้ความสำคัญกับความปลอดภัยที่มีพื้นฐานอยู่บนสภาวะและพฤติกรรม

การมีส่วนร่วมของพนักงานเป็นสิ่งที่จะช่วยผลักดันการพัฒนาชีวอนามัย

โรงงานของ Crown นั้นมีการจัดตั้งทีมชีวอนามัยและสภาพแวดล้อมที่ช่วยสนับสนุนให้พนักงานถือความเป็นเจ้าของในการพัฒนาชีวอนามัย การเข้าร่วมทีมมีมากถึง 77 เปอร์เซ็นต์ทั่วโลก ทีมอาจให้ความสำคัญกับสิ่งต่อไปนี้ โดยขึ้นอยู่กับความต้องการในท้องถิ่น

- การอบรม
- สรีรศาสตร์
- ขั้นตอนการล็อกหรือติดป้ายล็อก
- การตอบสนองเหตุฉุกเฉิน
- อาชีวอนามัยตามพฤติกรรม

หนึ่งล้านชั่วโมงการทำงานโดยไม่มีการป่วยหรือการบาดเจ็บ

หนึ่งในตัวอย่างของความมุ่งมั่นต่อความปลอดภัยของ Crown คือสถานที่ผลิตใน Kinston, NC. พนักงานที่นั่นเพิ่งจะบรรลุเป้าหมายหนึ่งล้านชั่วโมงการทำงานโดยไม่มีการป่วยหรือการบาดเจ็บ โดยอัตราการเกิดต่ำกว่ามาตรฐานทั่วไปในอุตสาหกรรมภายในการแบ่งภาคส่วนถึง 50 เปอร์เซ็นต์ ทำให้สถานที่ทำงาน

นี้ได้เข้าเป็นสมาชิกของ Health Achievement Recognition Program (SHARP) ของ Occupational Safety and Health Administration (OSHA) พนักงานของ Crown ในสถานที่ทำงานนี้ได้รับการยกย่องจากกรมแรงงานของรัฐนอร์ทแคโรไลนาเนื่องจากความสำเร็จในด้านความปลอดภัยแปดปีซ้อน

การท้าทายสุขภาพบันดาลให้เกิดความแข็งแรง

สำหรับ พนักงาน Crown แล้ว Crown Health Challenge ในแต่ละปีทำให้พนักงานสามารถลงมือปฏิบัติและเห็นผลลัพธ์ได้ พนักงานจะจับกลุ่มกันเป็นทีมในการแข่งขัน 10 สัปดาห์เพื่อเสริมสร้างสุขภาพและความแข็งแรงทั่วทั้งองค์กร ในกิจกรรม Health Challenge ครั้งล่าสุด:

- พนักงานมากกว่า 600 คนเข้าร่วม
- Crown มากกว่า 30 สาขาได้เข้าร่วม
- การออกกำลังกายมากกว่า 1 ล้านนาทีได้รับการบันทึก
- น้ำหนักพนักงานลดลงรวมกันมากกว่า 2,500 กิโลกรัม

นอกจาก Health Challenge แล้ว Crown ยังมีการตรวจสุขภาพและการฉีดวัคซีน คู่มือดูแลตนเอง โครงการศูนย์พิพฒนศาสตร์ โครงการช่วยเหลือพนักงาน และประกันสุขภาพ และโครงการอื่น ๆ อีกมากมาย เพื่อช่วยให้พนักงานนั้นสามารถให้ความสำคัญกับสุขภาพและความเป็นอยู่ของพวกเขา ทั้งในที่ทำงานและที่บ้าน

สังคม/พนักงานและชุมชนของ Crown

ความปลอดภัยบนพื้นฐานของค่านิยมหลักปรัชญา

Crown ออسترเลีย ได้รับรางวัล Best Workplace Health and Safety Management System Award (ภาคเอกชน) จาก WorkCover New South Wales SafeWork เพื่อเชิดชู โครงการเพื่อความปลอดภัยที่ยอดเยี่ยม

โดยหลักปรัชญาความปลอดภัยของ Crown สอดแทรกวิธีที่สามารถปฏิบัติและทำซ้ำได้ในการจัดการอาชวอนามัยในที่ทำงาน ที่ไม่เพียงหยุดอยู่แค่การปฏิบัติตามกฎหมายเท่านั้นแต่ยังสร้างกระบวนการการเรียนรู้ที่มีพื้นฐานอยู่บนค่านิยมที่ช่วยให้พนักงานสามารถเจริญเติบโตได้

มากกว่าค่าเฉลี่ยของอุตสาหกรรมเพื่อความปลอดภัยของสถานที่ทำงาน

ใน ปีที่ผ่านมาสถิติของ Crown ตีกว่าค่าเฉลี่ยของอุตสาหกรรมการผลิตรถทั่วโลกในด้านอัตราการเกิดอุบัติเหตุโดยรวมและเวลาที่เสียไปจากอุบัติเหตุ การที่พนักงานซิมซันโครงการต่างๆ ด้านอาชวอนามัยของ Crown ทำให้พนักงานนั้นสามารถลดเวลาที่เสียไปและอัตราการบาดเจ็บได้เป็นประวัติการณ์ พนักงานที่ปลอดภัยและแรงงานที่มีประสิทธิภาพนั้นเป็นสิ่งที่ดีที่ต่างก็ให้ประโยชน์สำหรับความมุ่งมั่นของ Crown ต่อความยั่งยืน

สถานที่ทำงานของ Crown ลดอัตราการบาดเจ็บถึง 20 เปอร์เซ็นต์

ความก้าวหน้าด้านความปลอดภัยที่ยั่งยืนและแท้จริงนั้น จะต้องมาจากพนักงานที่มีส่วนร่วม การสังเกตพฤติกรรมและสภาพแวดล้อมของสถานที่ทำงานอย่างละเอียด ทีมเวิร์คที่แท้จริงและความตั้งใจอย่างแท้จริงในการพัฒนาสุขภาพของพนักงาน โรงงานผลิตของ Crown ในเมือง Roding แคว้นบาวาเรีย ในเยอรมนี ได้ดำเนินโครงการด้านความปลอดภัยที่มีส่วนประกอบทั้งหมดนี้รวมกัน

ในโครงการนี้ ทีมพนักงานสามคนจำนวน 35 ทีมได้เข้าเยี่ยมชม สังเกตและเรียนรู้เกี่ยวกับพฤติกรรมของพนักงาน นิสัย และแนวทางปฏิบัติต่างๆ ทั้งในแง่บวกและลบ ในทุกสาขาการปฏิบัติงาน โดยสรุป ผลลัพธ์คือ

- มีการเรียนรู้ความเสี่ยงมากกว่า 400 ครั้ง
- คำติชมแง่บวกมากกว่า 1,700 ข้อความ
- มาตรการเพื่อปรับปรุงมากกว่า 450 มาตรการ ถูกนำไปใช้งาน

และเมื่อรวมกับมาตรการอื่น ๆ แล้ว โครงการนี้ก่อให้เกิดการเปลี่ยนแปลงด้านสถิติศาสตร์เพื่อพัฒนาสุขภาพและลดความเสี่ยง และยังลดอัตราการบาดเจ็บในโรงงานมากกว่า 20 เปอร์เซ็นต์

พนักงานของ Crown กำลังลดลง เวลาที่สูญเสียไปและอัตราการบาดเจ็บได้ เป็นประวัติการณ์

การอบรมพนักงานใหม่ช่วยสร้างรากฐานแห่งความสำเร็จ

การลงทุน กับพนักงานที่ผ่านโครงการฝึกอบรมมากมายนั้นเป็นส่วนหนึ่งที่ Crown แสดงถึงความมุ่งมั่นต่อสุขภาพ ความปลอดภัย และเป้าหมายในระยะยาวของทุก ๆ คน ศูนย์ฝึกด้านการผลิตของ Crown แสดงให้เห็นถึงพันธสัญญานี้ด้วยการมอบการฝึกจากประสบการณ์จริงสำหรับพนักงานใหม่ ซึ่งปรับแต่งตามทักษะและความต้องการของพวกเขา ก่อนจะเริ่มเส้นทางอาชีพของพวกเขา กับ Crown

พนักงานใหม่จะต้องผ่านโครงการเริ่มงานใหม่ที่ช่วยให้พวกเขาสามารถรับใบรับรองเพื่อทำงานบางประเภท เช่น งานเชื่อมและงานเครื่องเจีย ที่ศูนย์ฝึก พนักงานจะได้รับการฝึกทักษะในขั้นตอนการผลิตและการใช้งานรถยกเพื่อให้การถ่ายโอนไปเริ่มทำงานในศูนย์การผลิตของ Crown เป็นไปด้วยความราบรื่น พนักงานใหม่จะได้จับคู่กับผู้ฝึกด้านความปลอดภัยเป็นเวลาหกเดือน ผู้ฝึกจะคอยตอบคำถามและสาธิต และให้คำอธิบายเกี่ยวกับสภาพแวดล้อมการทำงาน

การพัฒนาพนักงานอย่างต่อเนื่องช่วยสร้างแรงงานที่มั่นคง

โครงการพัฒนาพนักงานที่ดีนั้นเป็นปัจจัยหลักในการดึงดูดและรักษาพนักงานไว้ในระยะยาว ในศูนย์การเรียนรู้ของ Crown พนักงานสามารถเข้าร่วมหลักสูตรมากกว่า 150 หลักสูตร ตัวเลือกนั้นรวมถึงหลักสูตรเกี่ยวกับ:

- ประวัติและวัฒนธรรมของ Crown
- การเขียนเพื่อธุรกิจ
- ความรู้ด้านการเงิน
- ผลิตภาพส่วนบุคคล
- การฝึกใช้งานผลิตภัณฑ์
- การฝึกช่างซ่อมบำรุง
- การสื่อสารแบบผู้นำ
- และอื่น ๆ อีกมากมาย

การพัฒนาพนักงานยังรวมถึงการสนทนากับผู้นำจากฝ่ายบริหารเกี่ยวกับจุดแข็งของพนักงานแต่ละคน เป้าหมายทางสายอาชีพ และการพัฒนาทางด้านความเป็นมืออาชีพ การค้นหาบุคคลที่ใช่สำหรับงานนั้น ๆ เป็นสิ่งที่ Crown ให้ความสำคัญมาโดยตลอดและช่วยสร้างแรงงานที่ยั่งยืน

พนักงานมากกว่า 1,100 คนในสหรัฐ ฯ ได้บรรลุเป้าหมายการทำงานของตนเอง

เมื่อไม่นานมานี้ พนักงานกว่า 100 คนจากทั่วทั้งบริษัทได้รับการยกย่องจากบริษัทสำหรับการทำงานมาเป็นปีที่ 25 การบรรลุเป้าหมายด้านความภักดีและยั่งยืนของพนักงานเหล่านี้ ทำให้พวกเขาได้ร่วมเป็นส่วนหนึ่งของพนักงานที่มีความทุ่มเทซึ่งเพิ่มขึ้นเรื่อย ๆ มากกว่า 1,100 คนของ Crown

การเป็นหุ้นส่วนกับชุมชนช่วยสร้างสัมพันธ์อันแน่นแฟ้น

การมีส่วนร่วม ในชุมชนท้องถิ่นเป็นอีกหนึ่งในวิธีที่ Crown สร้างการสนับสนุนให้กันและกันและการเป็นหุ้นส่วนอย่างยั่งยืนกับองค์กรอื่น ๆ ในพื้นที่ที่มีการดำเนินงาน การศึกษาแก่เยาวชน และการฝึกฝนนั้นมีความหมายอย่างมากต่อ Crown และอนาคตของ Crown เอง นี่เป็นเพียงตัวอย่างบางกรณีที่ Crown มีส่วนร่วมในการศึกษาของเยาวชนในชุมชน

- Crown เชิญนักเรียนจากโรงเรียนในท้องถิ่นให้เข้ามาเรียนรู้ความสำคัญของการศึกษาด้านวิทยาศาสตร์ เทคโนโลยี วิศวกรรม และคณิตศาสตร์ (STEM) ในอุตสาหกรรม การผลิตอย่างใกล้ชิด นักเรียนจะได้ทัวร์ชมโรงงานผลิตของ Crown และรับรู้ถึงความหลงใหลในอาชีพจากพนักงานของ Crown
- Crown ได้เข้าเป็นหุ้นส่วนกับ Lincoln Electric เพื่อจัดงาน Virtual Welding Challenge ประจำปีครั้งที่ห้า ในกิจกรรมนี้ มีนักเรียนกว่า 100 คนเข้าร่วมเรียนรู้เกี่ยวกับเส้นทางอาชีพในงานเชื่อม ผู้เข้าร่วมได้ทัวร์ชมโรงงาน ตั้งโปรแกรมหุ่นยนต์เครื่องเชื่อม และใช้เทคโนโลยีความเป็นจริงเสมือนเพื่อจำลองประสบการณ์ทำงานเชื่อม

- โรงงานของ Crown ใน New Castle, IN ได้บริจาคเครื่องคอมพิวเตอร์เพื่อการฝึกฝน Computer Numerical Control (CNC) ให้กับศูนย์ฝึกออาชีพ New Castle เพื่อสนับสนุนโครงการให้ความรู้ด้านสายงานเครื่องจักรของศูนย์
- หนึ่งในโครงการเป็นหุ้นส่วนที่น่าจดจำของ Crown คือโครงการร่วมมือกับหลักสูตรการออกแบบเพื่อสิ่งแวดล้อมเพื่อช่วยสนับสนุนแนวคิดที่ยั่งยืนตลอดกระบวนการการออกแบบ พนักงานได้แนะนำนักเรียนเกี่ยวกับการพิจารณาวงจรชีวิตผลิตภัณฑ์โดยใช้ชิ้นส่วนของรถยกและแบ่งปันประสบการณ์เกี่ยวกับความยั่งยืนของ Crown ผ่านทัวร์โรงงานและการพูดคุย
- Crown ทำการจ้างงานโดยให้อาสาสมัครทำงานที่บริษัท Crown เบิกซีโกได้รับรางวัล Queretaro State All Inclusive Employer Award ถึงสองครั้ง

โครงการร่วมมือเพื่อลงทุนในอนาคต

เพื่อ เสริมสร้างความยั่งยืนในระยะยาวของ Crown การลงทุนในการสร้างแรงงานนั้นเป็นเรื่องที่สมเหตุสมผล นั่นคือเหตุผลที่ Crown มีโครงการความร่วมมือด้านการศึกษา เปิดโอกาสการเรียนรู้เป็นลูกมือและการฝึกงาน ซึ่งช่วยให้นักศึกษาในมหาวิทยาลัยสามารถได้รับประสบการณ์จริง ในระหว่างการทำงานในระหว่างศึกษาเล่าเรียน

ภายในปีที่แล้ว Crown ได้รับนักศึกษาเข้ามาเพื่อให้ความรู้มากกว่าแต่ก่อน โดยมีอัตราการเข้าร่วมที่สูงขึ้นกว่าสิบเท่าเมื่อเทียบกับห้าปีที่ผ่านมา นักศึกษามาจากวิทยาลัยต่าง ๆ เพื่อเรียนรู้ประสบการณ์ในงานด้านการผลิต วิศวกรรม การออกแบบ ธุรกิจ และความปลอดภัยเพื่อเตรียมพร้อมสำหรับตลาดแรงงานในปัจจุบันที่เต็มไปด้วยการแข่งขัน

โครงการความร่วมมือ

มือของ Crown

เป็นการลงทุน

ในแรงงานในอนาคต

และความยั่งยืน

ในระยะยาวของ

Crown

การรักษาไว้ซึ่งประวัติของชุมชน

Crown ให้ความสำคัญกับผลประโยชน์ของชุมชน ตอนที่เกิดเหตุเพลิงไหม้ภายในของโรงโอบแร่ Boesel อันเก่าแก่ (สร้างขึ้นในปี ค.ศ. 1895) ใน New Bremen รัฐโอไฮโอ Crown ได้บูรณะอาคารนี้เพื่อการใช้งานของพนักงาน ด้วยการปรับปรุงซ่อมแซมโครงสร้างภายนอก คานหลังคา และภายในตึกให้ได้มากที่สุดนั้น Crown ได้รักษาความงดงามที่เก่าแก่และความสำคัญของอาคารนี้ไว้ ขณะเดียวกันก็ได้เพิ่มฟีเจอร์การประหยัดพลังงานและเทคโนโลยีอันชาญฉลาดเข้าไปในอาคารเพื่อความยั่งยืน

สภาพแวดล้อม/กระบวนการและโรงงานของ Crown

พันธสัญญาต่อการดูแลสิ่งแวดล้อมเป็นส่วนหนึ่งของหลักปรัชญาธุรกิจของ Crown มาโดยตลอด พนักงานของ Crown เข้าใจว่าพวกเขามีโอกาสและความรับผิดชอบที่จะช่วยมีส่วนร่วมต่อสุขภาพและความมั่งคั่งของคนในรุ่นถัดไป ซึ่งเป็นส่วนหนึ่งของการเป็นพลเมืองบริษัทที่ดี

ตั้งแต่สำนักงานฝ่ายบริหารไปจนถึงโรงงานผลิตนั้น Crown มีการตัดสินใจที่สำคัญในทุก ๆ วันที่จะช่วยลดรอยเท้านิเวศของบริษัท การลดปริมาณขยะและการรีไซเคิลเป็นสิ่งที่ทุก ๆ โรงงานของ Crown ให้ความสำคัญ เช่น การสนับสนุนให้นำเหล็ก พลาสติก พงเคลือบ กระดาษ ก่อสร้าง กระจก น้ำมัน และแบตเตอรี่มาใช้ใหม่และรีไซเคิลทั่วโลก และบริษัทยังคงมีความก้าวหน้าในทาง:

- เพิ่มประสิทธิภาพการประหยัดพลังงาน
- แนวทางธุรกิจที่ไม่มีการสิ้นเปลืองและการบูรณาการแนวตั้ง
- การใช้ทรัพยากรอย่างชาญฉลาด
- การขจัดขยะ
- การรีไซเคิลแบบครอบคลุม

การบูรณาการแนวตั้งเป็นแนวทางปฏิบัติทางธุรกิจที่สมเหตุสมผล

ผลงานของ Crown มักสวนทางกับแนวโน้มทางธุรกิจของประเทศ หนึ่งในเหตุผลนั้นคือการใช้กลยุทธ์บูรณาการแนวตั้ง Crown มีการบูรณาการแนวตั้งในโรงงานผลิต 19 แห่งทั่วโลก โดย Crown เป็นผู้ออกแบบและผลิตชิ้นส่วนมากกว่า 85 เปอร์เซ็นต์ที่ใช้ในรถยนต์ของ Crown เองเช่นมอเตอร์ไฟฟ้า หน่วยขับเคลื่อน หัววาล์วเสาะ กระบอกสูบ งาม ที่นั่ง และอื่น ๆ ด้วยความแตกต่างจากผู้ผลิตรายอื่นที่ใช้การสั่งซื้อชิ้นส่วน ทำให้ห่วงโซ่อุปทานที่มีการบูรณาการแนวตั้งของ Crown นั้นสามารถปรับปรุงการควบคุมคุณภาพและการประสานงานในห่วงโซ่อุปทานได้

การบูรณาการแนวตั้งนั้นช่วยรวมภาคส่วนต่าง ๆ ในการผลิตของ Crown เข้าด้วยกันเพื่อบรรลุเป้าหมายร่วมในการสร้างผลิตภัณฑ์ในการจัดการวัตถุดิบที่ดียิ่งขึ้นสำหรับลูกค้า โดยประโยชน์ของการบูรณาการแนวตั้งมีดังนี้

- การเคลื่อนย้ายวัสดุน้อยลงทำให้มีการปล่อยก๊าซเรือนกระจกน้อยลง
- แนวทางเพื่อความยั่งยืนของสิ่งแวดล้อมที่ช่วยลดขยะ ควบคุมต้นทุนและเพิ่มประสิทธิภาพ
- การควบคุมที่ช่วยให้สามารถสร้างสภาพแวดล้อมการทำงานที่ปลอดภัย และปฏิบัติตามข้อกำหนด ซึ่งยากที่จะปฏิบัติตามโดยบริษัทที่ใช้การสั่งซื้อชิ้นส่วนจากภายนอก
- มาตรฐานผลิตภัณฑ์ที่สอดคล้องกันทั่วโลก สำหรับชิ้นส่วนรถยนต์ที่ถูกผลิต
- การรีไซเคิล ลด และนำสารเคมีที่อันตรายกลับมาใช้ใหม่

การผลิตแบบบูรณาการแนวตั้งช่วยให้ Crown นั้นสามารถจัดการกับรอยเท้านิเวศของโกดังสินค้าได้ด้วยการผลิตเฉพาะชิ้นส่วนที่ต้องการ ณ ตอนนั้น ทำให้มีจำนวนสินค้าคงคลังน้อยลง และยังช่วยให้บริษัทสามารถพัฒนาและปรับปรุงกระบวนการผลิตแบบมาตรฐานได้ทั่วโลก ซึ่งทำให้สามารถสอดแทรกความยืดหยุ่นและความสร้างสรรค์ที่สร้างมูลค่าให้กับลูกค้าตั้งที่ปรากฏในพีแอร์ต่าง ๆ บนรถยนต์ของ Crown อีกทั้งยังช่วยให้รักษาระดับการควบคุมและความสอดคล้องที่ช่วยเพิ่มคุณภาพและความน่าเชื่อถือให้แก่ลูกค้าได้

Crown ได้แบ่งปันความสำเร็จในด้านการ

ผลิตนี้และแนวทางปฏิบัติที่ดีที่สุดนี้ในการ

ประชุม Leading Through Excellence

ของ มหาวิทยาลัย Ohio State University

ซึ่งรวมถึง ทัวร์ชมโรงงานของ Crown

โรงงานของ Crown ได้รับการเชิดชูสูงสุดเป็นครั้งที่สามจาก EPA ไอโฮโอ

Crown ได้กลายเป็นผู้รับรางวัลระดับเหรียญทองในโครงการ Ohio Environmental Protection Agency's Encouraging Environmental Excellence (E3) ถึงสามครั้ง โดยรางวัลนี้เชิดชูการจัดการสิ่งแวดล้อมที่โดดเด่นในโรงงานของ Crown ก่อนหน้านี้กระบวนการประกอบมอเตอร์ไฟฟ้า การติดตั้งรูปและชิ้นส่วนอิเล็กทรอนิกส์เคยได้รับรางวัลนี้

โครงการ E3 เป็นการเชิดชูธุรกิจไอโฮโอสำหรับกิจกรรมที่มีประโยชน์ต่อสภาพแวดล้อม โดยรางวัลระดับเหรียญทองนี้จะมอบให้กับองค์กรที่ทำดีกว่าที่ข้อบังคับกำหนดและยึดมั่นในกลยุทธ์ในระยะยาวที่จะลดปริมาณขยะ ลดการปล่อยก๊าซ และพัฒนาประสิทธิภาพในด้านสิ่งแวดล้อม พนักงานหลายคนในโรงงานของ Crown ที่ได้รับรางวัลต่างเป็นส่วนหนึ่งของทีมงานหลากหลายแผนกที่ตั้งขึ้นเฉพาะเพื่อสนับสนุนและปรับปรุงระบบจัดการสิ่งแวดล้อมของโรงงานและความพยายามด้านความยั่งยืน โดยข้อเสนอแนะของพนักงานเหล่านี้ช่วยในการร่างกลยุทธ์ที่อยู่บนพื้นฐานของความเป็นจริงในการลดผลกระทบของโรงงานต่อสิ่งแวดล้อม

ซึ่งโครงการพัฒนาจำนวนหนึ่งที่ริเริ่มโดยพนักงานทำให้ทางโรงงานได้รับรางวัล E3 ของ EPA เช่น

- เปลี่ยนระบบทำความสะอาดที่ใช้สารละลายเป็นแบบใช้น้ำระบบปิดแทนซึ่งช่วยลดการใช้สารเคมีและทำให้สถานที่ทำงานนั้นปลอดภัยยิ่งขึ้นและในขณะเดียวกันก็นำน้ำกลับมาใช้ใหม่อย่างรับผิดชอบอีกด้วย
- เปลี่ยนระบบ HVAC ตั้งเดิมเป็นระบบ HVAC ใหม่ที่ประหยัดพลังงานและระบบกรองอากาศและควบคุมความชื้นใหม่
- ติดตั้งหลอดประหยัดไฟ T-5 ทั่วทั้งอาคารซึ่งช่วยลดการใช้พลังงานมากกว่า 48,000 กิโลวัตต์ชั่วโมงต่อปี
- ลดการสิ้นเปลืองกระดาษถึง 80 เปอร์เซ็นต์ด้วยโครงการต่าง ๆ
- ได้รับสถานะปราศจากการฝังกลบ
- เข้าเกณฑ์ปฏิบัติของ ISO 14001

โรงงานอีกแห่งของ Crown ได้รับสถานะปราศจากการฝังกลบ

โรงงานชุดสายไฟของ Crown ได้รับสถานะปราศจากการฝังกลบ โดยเป็นโรงงานที่ห้าของ Crown ที่ได้รับสถานะนี้ โดยโรงงานนี้ยังได้รับการรับรองจาก ISO 14001 อีกด้วย

เพื่อให้บรรลุเป้าหมายนี้ ทีมพนักงานได้ทำการตรวจสอบการทำงานในโรงงานเพื่อหาโอกาสในการลดความสิ้นเปลืองโดยรวมถึงการนำแกนมันสายและบรรจุภัณฑ์ที่จำเป็นสำหรับการผลิตและประกอบชุดสายไฟมาใช้ใหม่ ชิ้นส่วนที่เหลือจะถูกส่งไปยังโรงงานแปรรูปขยะเป็นพลังงาน โรงงาน Crown แห่งนี้เปลี่ยนเส้นทางขยะออกจากหลุมฝังกลบมากกว่า 14 ล้านตันในแต่ละปี

โรงงานในยุโรปปรับปรุงใหม่เพื่อการประหยัดพลังงาน

หนึ่งในโรงงานผลิตของ Crown ใน Roding เยอรมนีได้ติดตั้งไฟ LED ใหม่พร้อมการตั้งโปรแกรมพื้นที่การใช้งานและการหรี่ไฟโดยอัตโนมัติเพื่อลดการใช้ไฟฟ้า การขนย้ายชิ้นส่วนระหว่างโรงงานนี้และโรงงานอื่นใน Roding ได้รับการพัฒนาเพิ่มอีกด้วย บรรจุภัณฑ์ที่สามารถส่งคืนได้ ซึ่งออกแบบและผลิตเองภายในโรงงาน ได้ถูกนำมาใช้งานเพื่อลดปริมาณขยะเมื่อจำเป็นต้องเติมชิ้นส่วนในคลัง

ในเบลเยียม รถซ่อมบำรุงทั้งหมดต่างได้รับการติดตั้งระบบที่แปลงไนโตรเจนออกไซด์ที่อันตรายให้กลายเป็นไนโตรเจนและไอน้ำที่ไม่เป็นอันตราย โดยระบบนี้ลดมลภาวะในชั้นบรรยากาศที่ก่อให้เกิดหมอกควันในเขตเมืองได้อย่างมากและช่วยพัฒนาคุณภาพอากาศ

โรงงานหลายแห่ง
ของ Crown ได้รับ
สถานะปราศจาก
ปราศจากการฝัง
กลบ

สภาพแวดล้อม/กระบวนการและโรงงานของ Crown

การรวบรวมและรักษาช่วยเพิ่มประสิทธิภาพ

ใน ชูโจว ประเทศจีน Crown ได้ทำการปรับปรุง เพื่อเพิ่มประสิทธิภาพงานด้านการเชื่อมและเจียดี วยเครื่อง ซึ่งทำให้สามารถลดระยะทางที่รถยก ต้องเดินทางในโรงงานไปกว่า 178 กิโลเมตรต่อ ปี และประหยัดพื้นที่ขึ้น 40 ตารางเมตร การ ทำเช่นนี้ยังช่วยพัฒนาการเคลื่อนย้ายชิ้นส่วน คุณภาพของชิ้นส่วนและวัสดุศาสตร์ให้กับผู้ใช้ งาน ทำให้กระบวนการนั้นมีประสิทธิภาพมากขึ้น

Crown ได้ประหยัด

น้ำกว่า 7.2 ล้านลิตร

ในแต่ละปีในชูโจว

ประเทศจีนเพราะการ

ปรับปรุงระบบชะล้าง

Crown ชูโจวยังมีการลดการใช้น้ำในการผลิต ด้วยการปรับปรุงระบบชะล้าง มีการติดตั้งมาตร วัดการไหลเพื่อให้อัตราการควบคุมอัตราการไหล ของน้ำชะล้างได้ ซึ่งส่งผลให้อัตราการใช้น้ำได้ถึง 70 เปอร์เซ็นต์และประหยัดน้ำไปได้กว่า 7.2 ล้านลิตรต่อปี นอกจากนี้ ครึ่งหนึ่งของน้ำที่ ใช้ในระบบ (ประมาณ 1.5 ล้านลิตร) นั้นได้ถูกนำ มาใช้ใหม่

Crown ออสเตรเลีย ได้ทำการรวบรวมอาคาร เช็ดแห้งเข้าเป็นสำนักงานกลางแห่งเดียวเพื่อ ประโยชน์แก่พนักงาน ลูกค้า และสิ่งแวดล้อม โดยสถานที่ทำงานกว้าง 26,000 ตารางเมตร พัฒนาจากที่ดินทิ้งร้างนี้สร้างโอกาสการติดต่อกันแบบโดยตรงให้กับพนักงาน และตั้งอยู่ใกล้ กับศูนย์กลางการเดินทางเพื่อความง่ายภายใน การเดินทางสำหรับพนักงาน สำนักงานใหญ่ของภูมิภาคนั้นมีการติดตั้งฟิเจอร์ ที่เป็นมิตรต่อสิ่งแวดล้อมเช่น

- พรอมที่ทำจากเส้นใยรีไซเคิล
- การใส่สีให้กับหน้าต่างเพื่อปรับอุณหภูมิ ภายใน
- หลอดไฟ LED ประหยัดพลังงาน
- ระบบควบคุมไฟฟ้า โทรศัพท และการประชุม ผ่านวิดีโอแบบล้ำสมัย

รางวัลและการยอมรับทั่วโลกในด้านความยั่งยืน

Crown ได้รับการยอมรับในด้านแนวทางธุรกิจ อันชาญฉลาดด้วยรางวัลด้านความยั่งยืนกว่า 20 รางวัลจากวารสารอุตสาหกรรม สมาคม หอการค้า และองค์กรเชี่ยวชาญภาครัฐและด้าน สิ่งแวดล้อมมากมาย เช่น National Pollution Prevention Roundtable โดยรางวัล Environmental and Clean Energy Award ที่ Crown ใน Queretero เม็กซิโกได้รับนั้นเป็น เพียงหนึ่งในตัวอย่างเท่านั้น

ด้านธุรกิจ/ผลิตภัณฑ์และเทคโนโลยีของ Crown

ด้วยการออกแบบผลิตภัณฑ์ให้ทำงานได้อย่างเต็มที่สำหรับลูกค้านั้นช่วยให้ Crown สามารถขยายผลผลิตนี้ไปสู่บริษัทมากมายทั่วโลก เป้าหมายคือการมอบผลิตภัณฑ์ที่ทำงานได้อย่างเต็มที่และลดปริมาณขยะไปในเวลาเดียวกันให้กับลูกค้า ซึ่งเป็นการขยายผลผลิตด้านความยั่งยืนไปในตัวพร้อมกับกระบวนการปกติในการดำเนินงานกับลูกค้า Crown ออกแบบรถยกด้วยวัสดุที่ทนทานและนำมารีไซเคิลได้ และลูกค้าแต่ละรายก็สามารถลดปริมาณขยะและการปล่อยก๊าซได้ตลอดอายุการใช้งานของรถยก

อายุการใช้งานที่ยาวนานของผลิตภัณฑ์ Crown ลดความถี่ในการเปลี่ยนอะไหล่ซึ่งทำให้ประหยัดทรัพยากร เทคโนโลยีที่ล้ำสมัยช่วยเพิ่มประสิทธิภาพการประหยัดพลังงาน การวิเคราะห์การใช้งานรถ ซึ่งช่วยประหยัดทรัพยากรอันมีค่าและสร้างประสิทธิภาพในการดำเนินงาน

ผลิตภัณฑ์ออกแบบมาเพื่ออายุการใช้งานที่ยาวนาน

ด้วยการ วิเคราะห์วงจรชีวิตผลิตภัณฑ์ Crown ได้ทำการพิจารณาผลกระทบในเชิงนิเวศน์และสุขภาพของมนุษย์ของผลิตภัณฑ์และกระบวนการอยู่ตลอดเวลา ซึ่งช่วยให้ Crown สามารถเข้าใจและปรับปรุงผลผลิตทางด้านสภาพแวดล้อมของผลิตภัณฑ์ของบริษัทตลอดทั้งวงจรชีวิตผลิตภัณฑ์

การผลิตและรีไซเคิลรถยกใหม่นั้นเป็นส่วนหนึ่งของพันธสัญญาของบริษัทต่อความยั่งยืน รถยกของ Crown สามารถรีไซเคิลได้ถึง 99% และสามารถนำกลับมาใช้ใหม่ได้ด้วยกระบวนการผลิตและซ่อมแซมใหม่ทั่วโลก

พีเจอร์ผลิตภัณฑ์ที่ล้ำสมัยมีผลกระทบต่อความยั่งยืน

ในฐานะหนึ่งในบริษัทด้านการจัดการวัตถุที่ใหญ่มากที่สุดในโลก Crown ทำงานอย่างไม่ลดละที่จะมอบรถยกคุณภาพสูง ประหยัดพลังงานที่ใช้ชิ้นส่วนที่น้อยกว่า ซ่อมบำรุงน้อยกว่า และสร้างมลภาวะน้อยลง และเสริมสร้างประสบการณ์ของลูกค้าให้ดียิ่งขึ้นผ่านอายุการใช้งานที่ยาวนานขึ้น พีเจอร์ล้ำสมัยที่มีผลต่อประสิทธิภาพการทำงานและความยั่งยืนมีดังนี้

ระบบควบคุม Crown's Access 1 2 3™ Comprehensive System Control ช่วยให้ลูกค้าสามารถตั้งค่าการทำงานสำหรับรถยกแต่ละคันเพื่อความสะดวกสบายในการปฏิบัติงานและการประหยัดพลังงาน

ตัวเลือก The Xpress Lower™ บนรถยก Crown's RM 6000 Series มีเวลาเฉลี่ยที่เร็วกว่าปกติสองเท่าซึ่งช่วยประหยัดเวลาและเพิ่มผลผลิตมากขึ้นถึง 13 เปอร์เซ็นต์ในด้านแผ่นรองสินค้าที่ได้รับการเคลื่อนย้าย

ล้อรับน้ำหนักแบบเปลี่ยนเร็วช่วยให้ช่างเทคนิคสามารถเปลี่ยนล้อได้ภายใน 2.5 นาทีเมื่อเทียบกับ 30 ถึง 40 นาทีของการเปลี่ยนล้อทั่วไปและช่วยเพิ่มเวลาการใช้งานรถยกเป็นอย่างมาก

ระบบเบรก Crown's e-GEN™ มอบการเบรกที่ไวใจได้และไม่มีแรงเสียดทานที่ช่วยลดการบำรุงรักษาตามช่วงเวลาและคืนพลังงานกลับสู่แบตเตอรี่

เทคโนโลยีควบคุมระยะไกล QuickPick™ ช่วยเพิ่มผลิตผลในการรับสินค้าด้วยการประหยัดเวลามากถึงห้าวินาทีต่อการรับหนึ่งครั้ง ลดความเหนื่อยล้าของผู้ใช้ และเสริมสร้างความปลอดภัย

เสา Crown's MonoLift™ มอบเสาทีแข็งแรงยิ่งขึ้นความจุที่มากขึ้นและระยะยึดที่ยาวขึ้นซึ่งช่วยให้สามารถเก็บสินค้าได้โดยใช้พื้นที่น้อยลง

การควบคุมป้องกันการสั่นแบบ OnTrac™ ช่วยยืดอายุการใช้งานของล้อ และลดระยะการเบรกของรถ นอกจากนี้ ยังลดการหมุนของล้อระหว่างเร่งความเร็ว การหยุดเดินเครื่องหรือสลับฟังก์ชันอย่างรวดเร็วหรือระหว่างเบรกเพื่อผลลัพธ์ที่ดีที่สุดแม่นยำพื้นเปียกชื้นหรือฝุ่นเยอะ

ที่นั่ง The FlexRide™ ซึ่งช่วยลดความเหนื่อยล้าด้วยระบบช่วงล่างที่สามารถปรับน้ำหนักได้ซึ่งช่วยป้องกันผู้ใช้งานจากแรงกระแทกและการสั่นสะเทือนได้ดีกว่ารถยกทั่วไปถึงสามเท่า

คันบังคับ X10™ นั้นออกแบบตามหลักศาสตร์ศาสตร์พร้อมล้อหมุนตรงหัวแม่มือที่ช่วยจัดการวางข้อมือในตำแหน่งที่ไม่สะดวก ทำให้การเลี้ยวขึ้นง่ายขึ้น และเพิ่มระดับความสบาย

ตัวชาร์จแบตเตอรี่ความเร็วสูง Crown's V-Force™ นั้นออกแบบมาเพื่อประสิทธิภาพการทำงานที่สูงกว่า ตัวชาร์จใช้การเรียงกระแสชนิดควบคุมด้วยอิเล็กทรอนิกส์คอน (SCR) ถึง 93 เปอร์เซ็นต์ซึ่งทำให้ประหยัดพลังงานได้ถึง 38 เปอร์เซ็นต์

ดัชนี GRI ของ Crown

รายงานฉบับนี้มีข้อมูลมาตรฐานที่แนวทางการรายงานด้านความยั่งยืน GRI นั้นกำหนด
ดัชนีสีเทาแสดงถึงการเปิดเผยข้อมูลทั้งหมด ดัชนีสีเขียวแสดงถึงการเปิดเผยข้อมูลบางส่วน

ประเภท	ดัชนี	แหล่งอ้างอิง
กลยุทธ์และการวิเคราะห์	1	หน้า 2
โพรไฟล์องค์กร	3, 4, 5, 6, 8	crown.com ดูที่ “บริษัทของเรา”
	7, 9	หน้า 8
	12	หน้า 5, 15
โพรไฟล์รายงาน	28, 29, 30, 31, 32	หน้า 7, 8, 16
การอภิบาล	34	crown.com ดูที่ “บริษัทของเรา”
	48, 49	หน้า 8
จริยธรรมและความซื่อสัตย์	56	หน้า 4, 7, 9
	58	หน้า 9
ธุรกิจ	EC7	หน้า 11
สิ่งแวดล้อม	EN6	หน้า 12
	EN7	หน้า 15; crown.com ดูที่ “แบตเตอรี่/ตัวชาร์จ V-Force”
	EN10	หน้า 13
	EN27	หน้า 14, 15; crown.com, ดูที่ “ผลิตภัณฑ์” และ “โซลูชัน”
สังคม	LA2	crown.com ดูที่ “ทำไมต้อง Crown”
	LA5	หน้า 9
	LA10, LA11	หน้า 10
	LA4, HR10	หน้า 5
	PR1	หน้า 6



Crown Equipment Corporation
New Bremen รัฐโอไฮโอ 45869
สหรัฐอเมริกา
โทร 419-629-2311
โทรสาร 419-629-3796
crown.com

เนื่องจาก Crown มีการปรับปรุงผลิตภัณฑ์อยู่ตลอดเวลา ข้อมูล
จำเพาะอาจเปลี่ยนแปลงได้โดยไม่ต้องแจ้งให้ทราบล่วงหน้า

Crown, ตราสัญลักษณ์ Crown, สัญลักษณ์ Crown, สัญลักษณ์ Crown, เครื่องหมาย
Momentum Mark, Access 1 2.3, การเบรก eGEN Braking,
ที่นั่ง FlexSeat, InfoLink, ระบบ Integrity Parts and Service
System, ระบบเสถียรในตัว, Work Assist และตราสัญลักษณ์
ecologic นั้นเป็นเครื่องหมายการค้าของ Crown Equipment
Corporation ในสหรัฐฯ และประเทศอื่น ๆ

สวนลิขสิทธิ์ 2018 Crown Equipment Corporation
SF18494-38 การแก้ไขที่ 07-18
ตีพิมพ์ในสหรัฐอเมริกา